



## **MAGNIFIQUE APPARTEMENT DE 4.0 PIÈCES AU 3ÈME ÉTAGE**

Promenade 4 | 1450 Ste-Croix | Référence : 50437.004030.10

**CHF 1'290.-/mois + ch.**

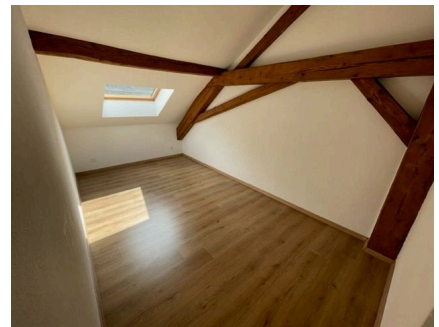


## TABLE DES MATIÈRES

Page de description	3
Caractéristiques détaillées et commodités	5
Grandes images	6

## MAGNIFIQUE APPARTEMENT DE 4.0 PIÈCES AU 3ÈME ÉTAGE

CH-1450 Ste-Croix | Promenade 4 | **CHF 1'290.-/mois + ch.**



A louer magnifique appartement de 4.00 pièces au 3ème étage situé dans un petit immeuble de village au centre de Sainte-Croix.

"Balcon du Jura Vaudois", surplombant le bassin du Léman et avec une vue unique sur la chaîne des Alpes offre une qualité de vie très agréable avec toutes les commodités d'une ville.

Ce logement atypique se compose comme suit :

une cuisine ouverte sur séjour  
un grand séjour avec poutres apparentes  
trois chambres avec poutres apparentes  
une salle de bains mansardée

Loyer mensuel Fr. 1'290.00 + Fr. 280.00 de charges.

Possibilité de louer une place de parc.

Premier loyer offert.

**Libre de suite ou à convenir Afin de visiter cet appartement, nous vous laissons le soin de contacter la société de conciergerie Lilinet SA au 026 411 00 50**

### CARACTÉRISTIQUES

Référence: **50437.004030.10**

Type: **Appartement**

Disponibilité: **Immédiatement**

Pièces: **4**

Chambres: **3**

Sanitaire: **1**

Situé au: **3ème étage**

Charges: **CHF 280.-/mois (Forfait)**

Places de parc: **Oui, optionnel**





## **CONTACT VISITE**

Concierge  
Monsieur Lilinet Facility Service SA  
Tél. : 026 411 00 50



## CARACTÉRISTIQUES

CH-1450 Ste-Croix | Promenade 4 | **CHF 1'290.-/mois + ch.**

### CARACTÉRISTIQUES

Disponibilité	<b>Immédiatement</b>	Sanitaire	<b>1</b>
Type	<b>Appartement</b>	Situé au	<b>3ème étage</b>
Référence	<b>50437.004030.10</b>	Charges	<b>CHF 280.-/mois (Forfait)</b>
Pièces	<b>4</b>	Standing	<b>Standard</b>
Chambres	<b>3</b>	Places de parc	<b>Oui, optionnel</b>

### COMMODITÉS

#### ENVIRONNEMENT

- Village

#### EXTÉRIEUR

- Parking

#### INTÉRIEUR

- Sans ascenseur
- Salle de bain privative
- Lumineux
- Cuisine ouverte
- Triple vitrage
- Mansardé

#### EQUIPEMENT

- Cuisine équipée
- Four
- Branchements pour colonne de lavage
- Cuisine agencée
- Réfrigérateur
- Baignoire
- Plaques vitrocéramiques
- Congélateur

#### SOL

- Carrelage
- Parquet

## PHOTO(S)

