



APPARTEMENT DE 4.5 PIÈCES AU 1ER ÉTAGE

Promenade de la Maladaire 16 | 1530 Payerne | Référence : 60070.004011.10

CHF 1'600.-/mois + ch.

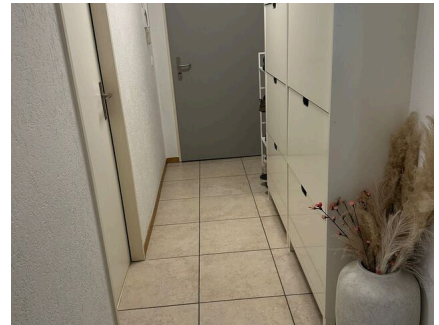


TABLE DES MATIÈRES

Page de description	3
Caractéristiques détaillées et commodités	4
Grandes images	6

APPARTEMENT DE 4.5 PIÈCES AU 1ER ÉTAGE

CH-1530 Payerne | Promenade de la Maladaire 16 | **CHF 1'600.-/mois + ch.**



Nous vous proposons la location d'un appartement de 4.5 pièces au 1er étage (2ème étage dans l'ascenseur) d'un immeuble situé à Payerne,

comprenant :

- hall avec armoires murale
- cuisine agencée ouverte
- séjour
- 3 chambres
- salle de bains / WC
- salle de douche/ WC
- grand balcon

Loyer : CHF 1'600.00 + CHF 245.00 de charges

Possibilité de louer une ou deux places de parc extérieure à CHF 70.00/mois l'unité.

Entrée le 1er juillet 2026.

Afin de visiter cet appartement, nous vous laissons le soin de contacter la locataire au 079.396.00.21

CARACTÉRISTIQUES

Référence: **60070.004011.10**

Type: **Appartement**

Disponibilité: **01.07.2026**

Pièces: **4.5**

Chambres: **3**

Sanitaires: **2**

Situé au: **1er étage**

Surface habitable: **~ 91 m²**

Charges: **CHF 245.-/mois (Non renseigné)**

Année de construction: **2008**

Places de parc: **Oui, optionnel**





CARACTÉRISTIQUES

CH-1530 Payerne | Promenade de la Maladaire 16 | **CHF 1'600.-/mois + ch.**

CARACTÉRISTIQUES

Disponibilité	01.07.2026	Situé au	1er étage
Type	Appartement	Charges	CHF 245.-/mois (Non renseigné)
Référence	60070.004011.10	Année de construction	2008
Pièces	4.5	Surface habitable	~ 91 m²
Chambres	3	Places de parc	Oui, optionnel
Sanitaires	2	Place de parc extérieure	2 CHF 140.-

COMMODITÉS

ENVIRONNEMENT

- Gare
- Enfants bienvenus

EXTÉRIEUR

- Balcon(s)
- Parking

INTÉRIEUR

- Ascenseur
- Cuisine ouverte
- Adoucisseur d'eau
- Cuisine habitable
- Armoires encastrées
- Animaux bienvenus

EQUIPEMENT

- Cuisine agencée
- Réfrigérateur
- Buanderie collective
- Cuisinière
- Congélateur
- Douche
- Plaques vitrocéramiques
- Lave-vaisselle
- Baignoire
- Four

SOL

- Carrelage
- Parquet

ETAT

- Bon



VUE

- Dégagée

VUE INTÉRIEURE

