



APPARTEMENT DE 3 PIÈCES AU REZ-DE-CHAUSSÉE

Tour 47 | 1867 Ollon VD | Référence : 50330.003000.14

CHF 1'440.-/mois + ch.

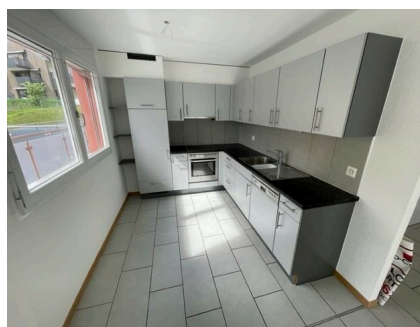
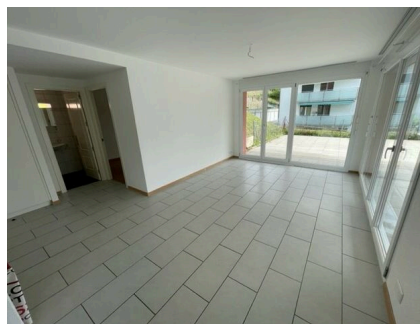


TABLE DES MATIÈRES

Page de description	3
Caractéristiques détaillées et commodités	4
Grandes images	6

APPARTEMENT DE 3 PIÈCES AU REZ-DE-CHAUSSÉE

CH-1867 Ollon VD | Tour 47 | **CHF 1'440.-/mois + ch.**



Joli appartement de 3 pièces au rez-de-chaussée d'un joli petit immeuble.

L'appartement se compose comme suit:

- Hall d'entrée
- Grand séjour avec très grand balcon/terrasse
- Cuisine ouverte agencée
- deux chambres à coucher
- Une salle de bains avec WC
- Une salle de douches avec WC

L'appartement dispose également d'une cave ainsi que la possibilité de louer une place de parc extérieure en sus.

Loyer : CHF 1'440.- Charges : CHF 280.-

En cas d'intérêt pour une visite, nous vous remercions de bien vouloir contacter le locataire au 077.809.74.76.

CARACTÉRISTIQUES

Référence: **50330.003000.14**

Type: **Appartement**

Disponibilité: **15.07.2026**

Pièces: **3**

Chambres: **2**

Sanitaires: **2**

Situé au: **Rez-de-chaussée**

Surface habitable: **~ 83 m²**

Charges: **CHF 280.-/mois (Acompte)**

Année de construction: **2007**

Places de parc: **Oui, optionnel**





CARACTÉRISTIQUES

CH-1867 Ollon VD | Tour 47 | **CHF 1'440.-/mois + ch.**

CARACTÉRISTIQUES

Disponibilité	15.07.2026	Situé au	Rez-de-chaussée
Type	Appartement	Charges	CHF 280.-/mois (Acompte)
Référence	50330.003000.14	Année de construction	2007
Pièces	3	Surface habitable	~ 83 m²
Chambres	2	Places de parc	Oui, optionnel
Sanitaires	2	Place de parc intérieure	2 CHF 140.-

COMMODITÉS

ENVIRONNEMENT

- Village
- Arrêt de bus
- Enfants bienvenus

EXTÉRIEUR

- Terrasse(s)
- Place(s) de parc visiteur(s)

INTÉRIEUR

- Ascenseur
- Place(s) de parc visiteur(s)
- Lumineux
- Garage

EQUIPEMENT

- Cuisine agencée
- Réfrigérateur
- Buanderie collective
- Plaques vitrocéramiques
- Congélateur
- Douche
- Four
- Lave-vaisselle
- Baignoire

SOL

- Carrelage
- Parquet

ETAT

- Très bon



ENSOLEILLEMENT

- Optimal

PHOTO(S)

